



جمعية أسر التوحد الخيرية

Society of Autism Families

مرخصة من وزارة الموارد البشرية والتنمية الاجتماعية برقم ٥٢٨

تأسست عام ٢٠٠٩ / ١٤٣٠

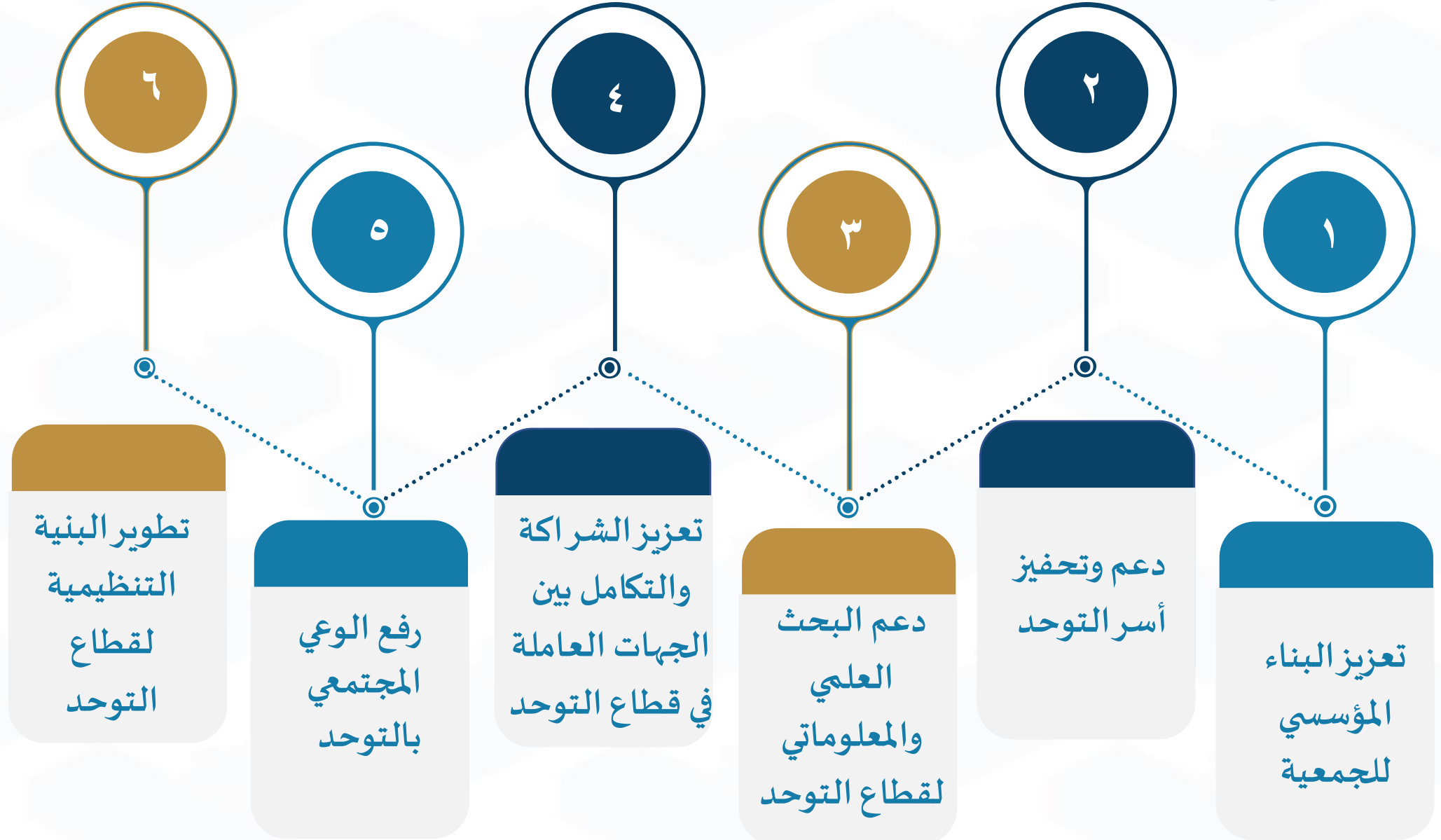
التقرير السنوي

٢٠٢١ م



جمعية أسر التوحد
Society of Autism Families

الأهداف:

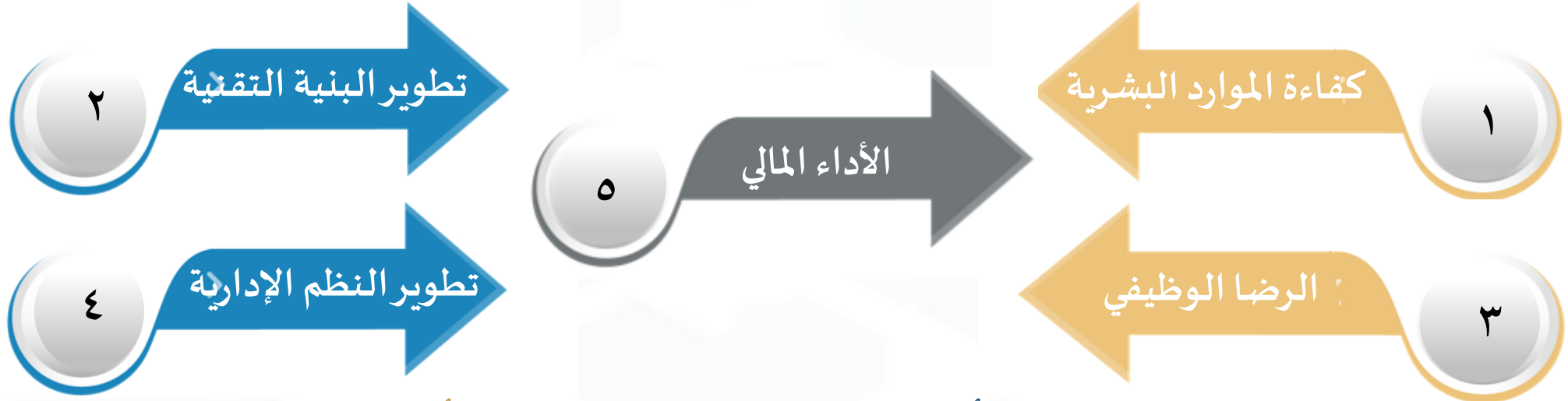




جمعية أسر التوحد
Society of Autism Families

مؤشرات الأداء

* مؤشرات أداء الهدف الأول: (تعزيز البناء المؤسسي للجمعية)



* مؤشرات أداء الهدف الثاني: (دعم وتحفيز أسر التوحد)



* مؤشرات أداء الهدف الثالث: (دعم البحث العلمي والمعلوماتي لقطاع التوحد)

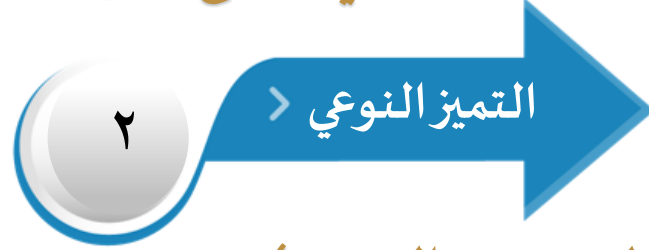




جمعية أسر التوحد
Society of Autism Families

مؤشرات الأداء

* مؤشرات أداء الهدف الرابع: (تعزيز الشراكة والتكامل بين الجهات العاملة في قطاع التوحد)



* مؤشرات أداء الهدف الخامس: (رفع الوعي المجتمعي بالتوحد)



* مؤشرات أداء الهدف السادس: (تطوير البنية التنظيمية لقطاع التوحد)

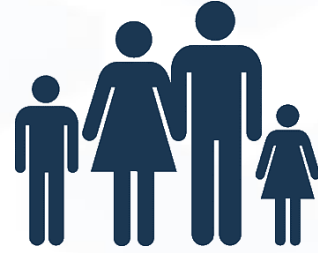




جمعية أسر التوحد
Society of Autism Families

عدد المستفيدين:

الآن: ٤٥٤٧



بداية العام: ٣٧٥١

عدد الأعضاء:

المنتسبين: ٦٨



العاملين: ١٠٤

عدد المتطوعين خلال العام:

٤٣١ متطوع



جمعية أسر التوحد
Society of Autism Families

برامج ومشاريع الجمعية

٤٦٥٢ مستفيد

لقاءات تقدم بشكل دوري، يتم فيها استضافة المختصين في كافة المجالات الحياتية، والمسؤولين من الجهات الحكومية والجهات ذات العلاقة بهدف إحداث التغير الإيجابي لحياة ذوي طيف التوحد وأسرتهم وملامسة مشاكلهم الحقيقية والحد منها، والتوعية بحقوقهم وحقوق أسرهم، إضافة إلى النهوض بمستوى الوعي المجتمعي حول التوحد.

١
حكايا التوحد

٣٤,١٣٧ مستفيد

لقاء أسبوعي عبر منصة سناب شات يتم من خلالها استضافة المختصين وذوي الأسر من ذوي التجارب الناجحة لتسليط الضوء على أبرز المواضيع في مجال التوحد

٢
لقاء الاثنين

٢٤٧١ مستفيد

يقدم من خلالها المحاضرات الإرشادية والتوجيهية لأسر ذوي التوحد والتوعية لعامة المجتمع

٣
المحاضرات
الرقمية

٥٩٧ مستفيد

ورش عمل تقديم بشكل دوري يتم من خلالها تدريب وتأهيل الأسر في مجال (تطوير الذات – المجال المهني – المجال المهاري) لتمكينهم من التعامل مع ذوي اضطراب طيف التوحد

٤
ورش العمل



جمعية أسر التوحد
Society of Autism Families

برامج ومشاريع الجمعية

٥٤٧ مستفيد

جلسات دعم وإرشاد نفسي واجتماعي (فردية – جماعية) تقدم على أيدي المختصين مجاناً لذوي اضطراب طيف التوحد وأسره من مستخدمي الجمعية

الإرشاد النفسي
الشامل

٥

٣٣٥ مستفيد

برنامج يهدف لتطوير المهارات البصرية والحسية والانفعالية لذوي اضطراب طيف التوحد وزيادة التركيز والانتباه والثقة بالنفس وكسر الحاجز بينهم وبين العالم الخارجي من حولهم.

٦
بدايتي مع الفروسية

٦

١٤٨٨ مستفيد

برامج ترفيهية وترويحية لذوي اضطراب طيف التوحد من كافة المراحل العمرية وأسره بالتعاون مع الجهات الترفيهية بهدف تنمية مهاراتهم الحركية الفردية والجماعية وادخال الفرح والسرور على قلوبهم إضافة إلى تحقيق الدمج والقبول المجتمعي لهم

٧
البرنامج الترفيهي

٧

٦٣ مستفيد

برنامج رياضي ترويحي لليافعين والشباب من ذوي اضطراب طيف التوحد، يتم على أيدي متخصصين في المجال الرياضي لذوي اضطراب طيف التوحد مما يساهم في تنمية قدراتهم ومهاراتهم في التواصل والدمج مع المحيطين بهم

٨
البرنامج الرياضي
الترويحي

٨

٤١ مستفيد

برنامج مهاري يهدف إلى تنمية المهارات الفنية التشكيلية لدى ذوي اضطراب طيف التوحد لاستثمار طاقاتهم وقدراتهم وتمكينهم من التنفيس عن مشاعرهم بطرق إبداعية

٩
مشروع ريشة طيف

٩



جمعية أسر التوحد
Society of Autism Families

برامج ومشاريع الجمعية

٨ مستفيدين

دعم أسر ذوي اضطراب طيف التوحد المنتجة من مستفيدي الجمعية على مستوى المملكة وذلك من خلال تدريبهم وتسويق منتجاتهم ودعمهم الدعم المطلوب في كافة الأصعدة وإتاحة آفاق جديدة تضمن لهم استدامة الدخل

الأسر المنتجة

١٠

٥٩ مستفيد

استشارات دعم ومساندة لذوي اضطراب طيف التوحد وأسره بما يتناسب مع كل حالة ، وذلك على يد كوادر مؤهلة من ذوي الخبرة والكفاءة العالية.

التدريب
والتأهيل

١١

٢ مستفيد

تأهيل وتدريب شباب وشابات ذوي اضطراب طيف التوحد في كافة القطاعات المختلفة وتهيئتهم للعمل وتمكينهم من الاندماج والانخراط في المجتمع

التدريب
والتوظيف

١٢

٣٠ مستفيد

تقديم الخدمات العلاجية للأسنان والعمليات الجراحية للحالات الحرجة، للأسر المحتاجة ممن هم من ذوي الدخل المحدود.

برنامج علاجي

١٣



جمعية أسر التوحد
Society of Autism Families

الدعم المقدم للأسر خلال عام 2021





جمعية أسر التوحد
Society of Autism Families

الاتفاقيات السارية مع الجهات الخارجية على مستوى الجمعية

الجانب الطبي

مؤسسة آفاق العراب	مدينة الملك سعود الطبية	مستشفى الملك خالد التخصصي للعيون	مجمع إرادة للصحة النفسية	جمعية علاجي وعیادات شاین	جامعة الأميرة نورة بنت عبد الرحمن	مستشفى الملك فيصل التخصصي ومركز الأبحاث
-------------------	----------------------------	-------------------------------------	-----------------------------	-----------------------------	--------------------------------------	---

رياضي توعوي	تدريب العمالة المنزلية	تدريب المختصين	دعم الأسر المنتجة	انشاء فرقة طيف	تدريب وتوعية		تدريب وتوظيف	بحوث وتوعية	
نادي الهلال - الشباب	شركة الاجير المنتدب (أركو)	منصة رشد	جمعية أعمال	هيئة المسرح والفنون الأدائية	هيئة تطوير بوابة الدرعية	هيئة الطيران المدني	مبادرة سعي لتأهيل وتوظيف ذوي الاعاقة	مركز التميز للتوحد	مركز الملك سلمان لأبحاث العاقبة

تدريب توعوي	دعم - عام	اجتماعي- تأهيلي	دعم - حاسب	اجتماعي- توعوي تعليمي - تأهيلي			دعم السكن - الاراضي	
----------------	-----------	--------------------	------------	-----------------------------------	--	--	---------------------	--

منصة قصة	جمعية البر الخيرية	مكتب الضمان الاجتماعي	جمعية ارتقاء	مكتب الضمان الاجتماعي	وزارة التعليم بالخرج	الغرفة التجارية والصناعية بالخرج	جمعية بنیان	وزارة الإسكان التنموي
----------	-----------------------	--------------------------	--------------	-----------------------------	-------------------------	--	-------------	--------------------------



جمعية أسر التوحد
Society of Autism Families

الاتفاقيات السارية مع الجهات الخارجية على مستوى الفروع

لدعم وتنفيذ مشاريع وبرامج الجمعية

شركة فورجود	موفي سينما	شركة آفاق الحكمة للتنمية	شركة جرافيتي	شركة عبد الله صالح العثيم الخيرية وأولاده
مشروع ريشة طيف		برنامج الإرشاد النفسي		المسلسل الكرتوني المرئي



جمعية أسر التوحد
Society of Autism Families

الاتفاقيات السارية مع الجهات الخارجية على مستوى فرع الرياض

طبي	تعليمي	دعم برامج	خدمي	تشخيص				
عيادات شاين	مركز نمائي - عيادات الصحة النفسية - النطق والتخاطب	مدارس الابتكار الأهلية	مركز رواد الأمل للرعاية النهارية	مركز دار الألفة للرعاية النهارية	مركز خطوات التواصل	عبد الله الراجحي الخيرية	جمعية عون للإنقاذ	عيادات دار العرب

الاتفاقيات السارية مع الجهات الخارجية على مستوى فرع الشرقية

ترفيهي	طبي						
مركز الحزام الأسود	شركة شموع الأمل	جامعة الامام عبدالرحمن	مركز تنمية المهارات	أشعة الدمام	مركز براءة القمة	أضواء الحكمة	مركز التأهيل الشامل للذكور



جمعية أسر التوحد
Society of Autism Families

الاتفاقيات السارية مع الجهات الخارجية على مستوى فرع الخرج

اجتماعي	توعوي	رياضي توعوي	طبي			
مكتب الضمان الاجتماعي	الغرفة التجارية والصناعية	نادي الشعلة	مجمع عيادات الدوسري الحديث الطبي	مجمعات التعاون الطبي	وقت الحركة	مستشفى الملك خالد ومركز الأمير سلطان للخدمات الصحية

الاتفاقيات السارية مع الجهات الخارجية على مستوى فرع الدوادمي

تجاري	طبي		
مؤسسة تارا التجارية	مركز مرونة للعلاج الطبيعي	مجمع أبو زيد الطبي	مستشفى الدوادمي العام



جمعية أسر التوحد
Society of Autism Families

إيرادات ومصروفات جمعية أسر التوحد عام ٢٠٢١ م

٤,٧٣٤,٨٨٥ ريال

المصروفات

\$

٩,٨١٩,٠٩٧ ريال

الإيرادات

\$



جمعية أسر التوحد
Society of Autism Families

مصادر دخل الجمعية





أوجه الصرف في الجمعية





الخطة المستقبلية لجمعية أسر التوحد

جمعية أسر التوحد
Society of Autism Families



سعادتهم تدوم
بعطائكم

جمعية أسر التوحد
Society of Autism Families



@saforgsa



@saforgsa



saf.org.sa



920006607



info@saf.org.sa